

		Contraceptive prevalence rate	Skilled attendant at delivery	C-section rate	Antenatal care (4+ visits)	Early initiation of breastfeeding	Postnatal care for babies born at home	Postnatal care for all babies*	Family planning needs satisfied	Improved water sources	DPT3 vaccine	Measles vaccine	BCG vaccine	Vitamin A administration	ORT and continued feeding	Care seeking for pneumonia	Insecticide-treated use by children	Co-coverage (6 or more)	Coverage gap	Mean coverage
Child's sex	Male	NA	55,7%	5,3%	71,6%	60,7%	9,7%	56,8%	NA	NA	82,5%	85,6%	95,1%	58,0%	54,4%	59,1%	NO	16,0%	NA	NA
	Female	NA	56,2%	5,0%	72,4%	65,9%	10,3%	56,4%	NA	NA	83,7%	84,6%	97,8%	58,3%	54,4%	59,9%	NO	17,0%	NA	NA
Region of residence	Urban	49,9%	88,3%	8,0%	86,4%	65,3%	26,8%	87,5%	71,7%	99,7%	84,4%	91,1%	96,4%	65,0%	47,2%	60,8%	NO	23,2%	NA	NA
	Rural	34,2%	50,6%	4,7%	69,3%	62,9%	9,0%	51,5%	50,3%	97,5%	82,9%	84,0%	96,4%	57,1%	53,5%	59,4%	NO	15,3%	NA	NA
Wealth quintiles	Q1	17,6%	34,0%	2,5%	62,0%	61,8%	4,8%	32,9%	28,8%	98,0%	80,6%	82,0%	93,6%	48,1%	51,8%	47,2%	NO	12,6%	47,4%	52,6%
	Q2	26,2%	42,6%	4,0%	63,0%	63,2%	10,2%	44,4%	39,9%	98,1%	80,1%	87,6%	99,3%	60,0%	50,9%	56,0%	NO	13,9%	41,8%	58,2%
	Q3	37,6%	57,1%	5,0%	71,4%	59,7%	10,2%	58,7%	55,3%	96,8%	83,9%	86,1%	95,9%	62,4%	51,5%	65,3%	NO	17,6%	33,7%	66,3%
	Q4	41,0%	70,1%	6,0%	78,6%	66,1%	14,5%	70,2%	59,2%	97,8%	81,6%	84,7%	95,0%	60,4%	57,5%	70,4%	NO	17,8%	29,2%	70,8%
	Q5	54,5%	84,0%	9,1%	86,4%	65,5%	18,0%	84,7%	73,6%	98,7%	90,0%	84,6%	97,8%	62,7%	56,1%	72,9%	NO	22,0%	21,5%	78,5%
Maternal education	A	9,3%	21,2%	3,0%	55,5%	66,0%	9,0%	24,8%	16,4%	NO	51,3%	74,2%	84,8%	43,0%	66,1%	45,3%	NO	6,6%	NA	NA
	B	28,3%	43,2%	3,1%	64,3%	65,0%	6,8%	42,2%	44,6%	NO	74,7%	80,4%	93,8%	54,5%	51,3%	53,9%	NO	11,4%	NA	NA
	C	40,8%	61,9%	5,5%	74,9%	62,3%	12,2%	63,5%	57,7%	NO	88,2%	86,8%	97,6%	61,5%	54,6%	63,0%	NO	19,2%	NA	NA
	D	58,2%	84,3%	13,9%	89,6%	61,3%	17,5%	83,1%	80,3%	NO	81,0%	92,2%	100,0%	53,3%	31,6%	78,8%	NO	22,2%	NA	NA
Country region	butha-buthe	45,4%	56,6%	4,8%	71,3%	68,0%	5,3%	56,6%	64,7%	96,0%	89,7%	90,9%	99,4%	68,5%	58,0%	54,4%	NO	17,4%	NA	NA
	leribe	42,5%	59,5%	5,3%	80,9%	56,9%	9,7%	59,4%	57,7%	97,0%	86,1%	87,2%	94,9%	56,1%	49,4%	67,7%	NO	19,7%	NA	NA
	berea	34,2%	55,3%	4,0%	70,6%	66,3%	6,1%	53,9%	50,2%	99,3%	77,1%	78,8%	90,9%	46,7%	56,0%	58,2%	NO	12,6%	NA	NA
	maseru	40,2%	63,5%	6,1%	76,5%	59,5%	18,1%	66,5%	59,9%	95,9%	77,3%	85,8%	96,0%	52,6%	60,4%	49,6%	NO	17,2%	NA	NA
	mafeteng	49,4%	56,3%	5,5%	63,9%	70,4%	15,5%	59,9%	69,4%	98,6%	87,4%	85,7%	97,7%	73,9%	60,7%	57,1%	NO	15,8%	NA	NA
	mohale's hoek	39,5%	55,3%	5,7%	67,2%	62,7%	4,8%	56,1%	57,7%	98,3%	86,6%	80,7%	98,8%	60,2%	39,8%	63,7%	NO	18,1%	NA	NA
	quthing	29,0%	60,1%	5,1%	62,8%	76,6%	10,7%	57,8%	42,7%	100,0%	79,6%	72,0%	96,2%	78,4%	38,2%	59,9%	NO	14,9%	NA	NA
	qasha's nek	23,2%	56,4%	7,1%	75,6%	63,6%	7,3%	54,4%	38,0%	100,0%	77,4%	88,8%	96,5%	32,9%	59,0%	50,2%	NO	14,4%	NA	NA
	mokhotlong	15,4%	41,0%	4,7%	68,0%	76,8%	3,1%	40,7%	25,5%	99,2%	94,4%	92,3%	100,0%	63,8%	57,8%	68,6%	NO	17,2%	NA	NA
thaba-tseka	21,1%	41,6%	2,8%	70,2%	45,7%	9,2%	41,9%	33,2%	99,8%	80,7%	89,4%	98,3%	45,1%	53,0%	57,2%	NO	14,4%	NA	NA	
Overall		37,3%	56,0%	5,1%	72,0%	63,2%	10,0%	56,6%	54,6%	97,9%	83,1%	85,1%	96,4%	58,2%	52,9%	59,5%	NO	16,5%	34,6%	65,4%
Q5/Q1 ratio		3,10	2,47	3,66	1,39	1,06	3,75	2,57	2,55	1,01	1,12	1,03	1,04	1,30	1,08	1,55	NO	1,75	0,45	1,49
Q5-Q1 difference		36,9	50,0	6,6	24,4	3,8	13,2	51,8	44,8	0,7	9,3	2,6	4,2	14,5	4,3	25,7	NO	9,4	-25,8	25,8
Slope index		44,6	62,9	7,5	32,0	4,9	14,5	64,0	54,0	0,5	10,2	1,1	2,0	15,1	6,9	33,1	NO	11,4	NA	NA
Concentration index		20,2	18,6	25,6	7,5	1,2	22,4	18,7	16,5	0,1	2,2	0,7	0,4	5,0	1,5	9,0	NO	11,8	NA	NA

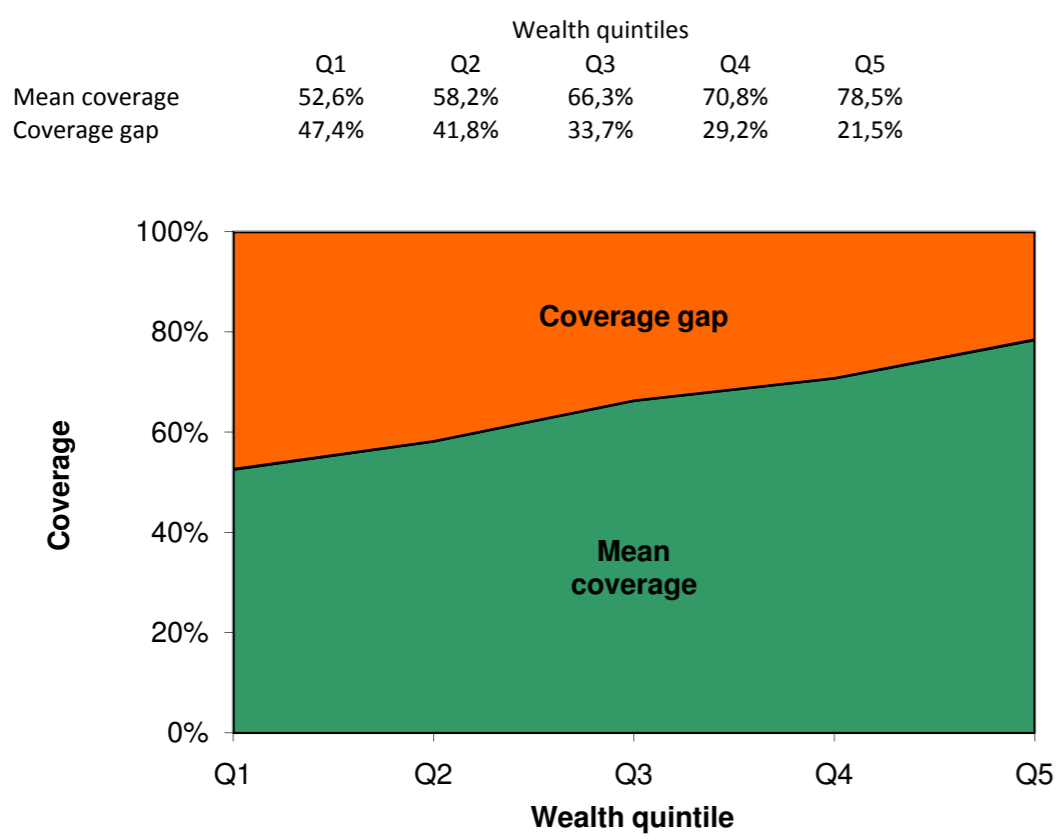


Fig 1. Mean coverage of selected interventions and corresponding coverage gap (how much is needed to reach universal coverage), by wealth quintile.

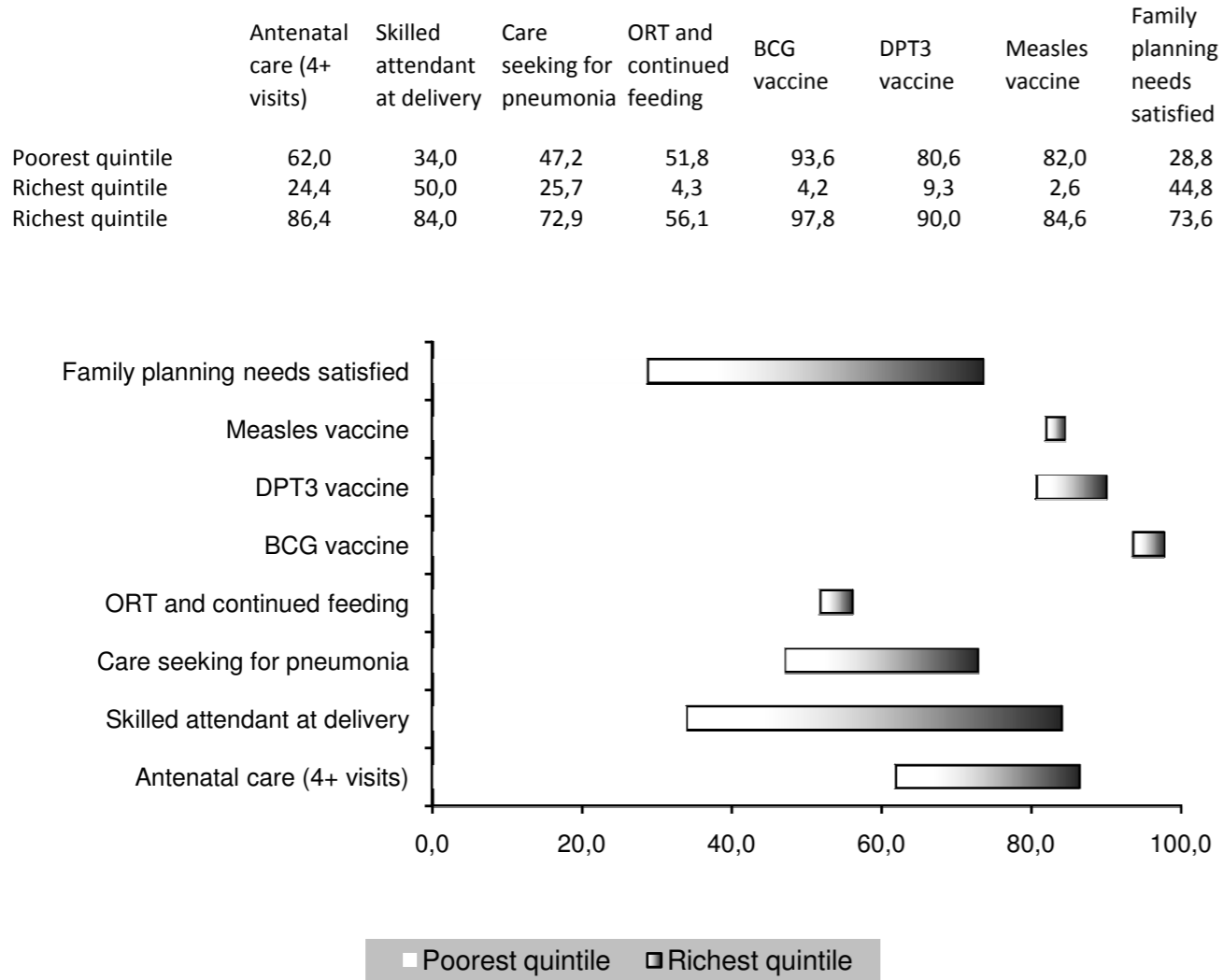


Fig 2. Coverage levels in the poorest and richest quintiles for selected interventions along the continuum of care.

Co-coverage intervention	Wealth quintile				
	Q1	Q2	Q3	Q4	Q5
0	0,012	0,007	0,010	0,007	0,002
1	0,233	0,188	0,106	0,062	0,038
2	0,242	0,217	0,225	0,172	0,116
3	0,184	0,205	0,220	0,207	0,180
4	0,138	0,162	0,176	0,251	0,332
5	0,065	0,083	0,086	0,125	0,112
6	0,079	0,076	0,080	0,068	0,099
7	0,037	0,045	0,079	0,085	0,072
8	0,009	0,018	0,017	0,024	0,048
9					
Total	1,000	1,000	1,000	1,000	1,000

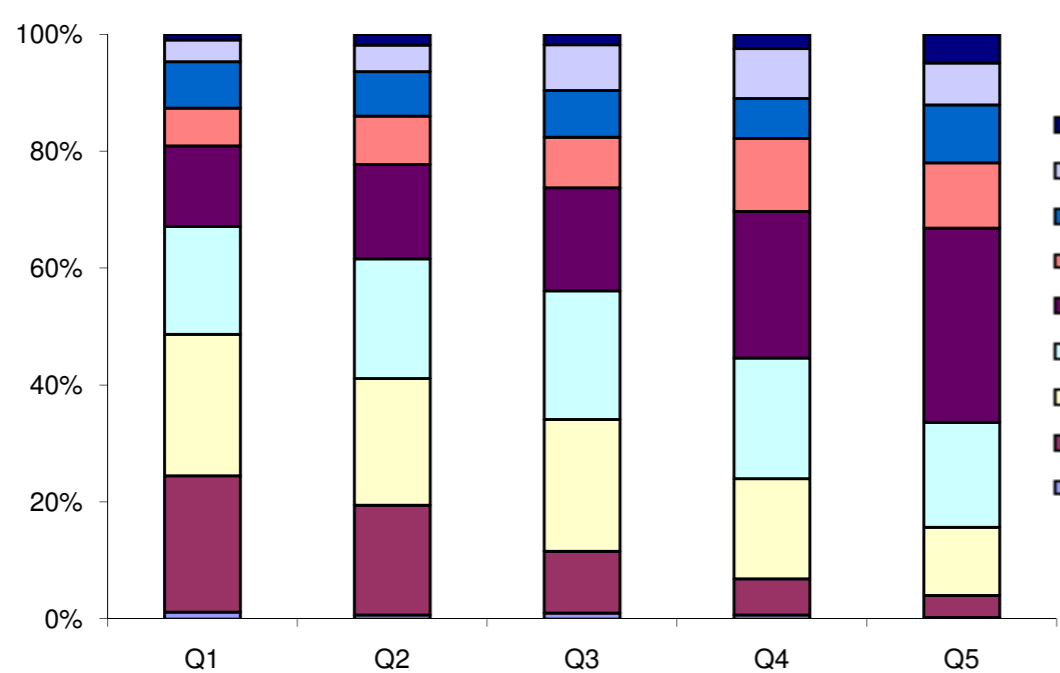


Fig 3. Percentage of children aged 1-4 years according to the number of key child-survival interventions received, by wealth quintile.