

		Contraceptive prevalence rate	Skilled attendant at delivery	C-section rate	Antenatal care (4+ visits)	Early initiation of breastfeeding	Postnatal care for babies born at home	Postnatal care for all babies*	Family planning needs satisfied	Improved water sources	DPT3 vaccine	Measles vaccine	BCG vaccine	Vitamin A administration	ORT and continued feeding	Care seeking for pneumonia	Insecticide-treated use by children	Co-coverage (6 or more)	Coverage gap	Mean coverage
Child's sex	Male	NA	63,1%	5,5%	29,3%	52,6%	0,6%	61,2%	NA	NA	94,9%	88,5%	98,4%	24,2%	47,7%	41,5%	NO	11,7%	NA	NA
	Female	NA	62,7%	5,4%	31,9%	51,8%	0,3%	61,2%	NA	NA	95,2%	92,7%	98,6%	27,7%	52,3%	33,7%	NO	13,3%	NA	NA
Region of residence	Urban	65,5%	85,6%	9,3%	44,1%	45,7%	1,2%	83,6%	87,5%	99,3%	97,3%	94,6%	99,0%	29,4%	53,2%	50,4%	NO	17,7%	NA	NA
	Rural	59,7%	39,7%	1,6%	14,9%	58,6%	0,3%	38,3%	85,4%	92,1%	92,4%	86,1%	97,8%	22,4%	46,6%	25,4%	NO	7,0%	NA	NA
Wealth quintiles	Q1	58,3%	29,6%	1,5%	10,6%	56,1%	0,1%	28,6%	84,5%	90,8%	89,0%	83,4%	96,8%	20,5%	42,8%	19,2%	NO	4,7%	43,7%	56,3%
	Q2	60,9%	49,7%	2,0%	19,6%	57,0%	0,6%	48,4%	85,5%	94,3%	94,7%	86,9%	97,8%	23,2%	55,7%	34,1%	NO	9,4%	35,4%	64,6%
	Q3	61,9%	70,6%	3,5%	28,1%	53,8%	0,8%	68,2%	85,3%	96,9%	96,7%	91,3%	99,6%	30,5%	47,9%	37,0%	NO	15,2%	31,7%	68,3%
	Q4	63,6%	86,4%	7,6%	40,8%	48,4%	1,4%	84,0%	86,9%	99,6%	96,9%	96,7%	99,3%	29,0%	55,3%	52,9%	NO	16,5%	24,5%	75,5%
	Q5	69,9%	95,7%	16,3%	60,7%	41,4%	0,0%	94,0%	90,5%	99,6%	98,9%	98,3%	99,3%	28,6%	52,7%	58,1%	NO	19,9%	19,3%	80,7%
Maternal education	A	61,2%	49,0%	2,7%	19,6%	55,8%	0,5%	47,3%	85,5%	NO	93,2%	87,7%	98,0%	23,7%	50,6%	32,3%	NO	9,3%	NA	NA
	B	63,3%	76,9%	4,9%	35,0%	51,3%	0,4%	75,9%	87,0%	NO	97,7%	93,3%	99,2%	28,5%	47,9%	43,5%	NO	16,1%	NA	NA
	C	67,9%	92,4%	13,4%	50,3%	43,9%	0,8%	90,1%	88,9%	NO	98,2%	96,9%	99,3%	31,6%	56,4%	50,9%	NO	19,3%	NA	NA
	D	69,3%	99,3%	17,2%	78,6%	35,0%	0,0%	97,4%	92,7%	NO	96,3%	96,3%	100,0%	28,8%	35,2%	56,0%	NO	18,7%	NA	NA
Country region	laayoune-boujdou-sakia al	65,8%	86,6%	0,0%	24,3%	91,4%	0,0%	82,7%	86,6%	37,8%	100,0%	100,0%	100,0%	28,7%	NO	100,0%	NO	5,7%	NA	NA
	guelmim-es-smara	53,3%	66,6%	4,0%	27,3%	97,5%	0,0%	59,0%	72,5%	89,6%	97,2%	94,1%	97,2%	39,5%	39,7%	41,6%	NO	19,8%	NA	NA
	sous-massa-draa	62,9%	55,8%	4,6%	26,9%	62,0%	0,4%	53,7%	86,8%	99,2%	95,4%	92,7%	98,3%	21,0%	46,7%	39,8%	NO	12,2%	NA	NA
	gharb-chrarda-bni hssen	61,2%	56,0%	5,2%	22,5%	41,7%	1,0%	54,9%	86,7%	96,7%	97,5%	88,2%	100,0%	17,4%	42,5%	26,0%	NO	9,1%	NA	NA
	chaouia-ouardigha	65,0%	68,7%	2,9%	32,7%	56,4%	0,5%	67,2%	84,4%	98,5%	93,5%	89,0%	98,9%	21,4%	48,9%	24,9%	NO	12,6%	NA	NA
	marrakech-tensift-al haouz	62,9%	48,0%	3,2%	24,4%	67,5%	0,5%	45,5%	87,1%	90,8%	96,7%	92,2%	97,4%	28,9%	64,1%	35,7%	NO	10,2%	NA	NA
	oriental	58,4%	69,5%	6,5%	35,4%	51,3%	1,0%	67,9%	86,1%	93,4%	92,9%	80,7%	100,0%	21,7%	45,8%	26,4%	NO	11,1%	NA	NA
	grand-casablanca	68,4%	91,7%	14,5%	53,6%	46,0%	0,0%	89,6%	89,2%	100,0%	97,2%	91,5%	100,0%	25,4%	40,0%	45,7%	NO	19,5%	NA	NA
	rabat-sale-zemmour-zaer	65,6%	85,8%	7,2%	45,5%	36,7%	2,1%	87,3%	86,9%	100,0%	98,8%	93,3%	98,8%	38,7%	51,5%	47,2%	NO	17,3%	NA	NA
	doukkala-abda	67,8%	59,1%	4,8%	23,4%	56,1%	0,2%	58,9%	93,3%	93,9%	97,5%	93,0%	100,0%	25,8%	61,2%	38,3%	NO	10,6%	NA	NA
	tadla-azilal	63,6%	61,1%	3,7%	19,1%	71,3%	0,0%	59,5%	87,2%	98,7%	77,6%	80,9%	87,8%	22,6%	71,3%	35,6%	NO	9,5%	NA	NA
	meknes-tafilalet	63,7%	58,7%	2,2%	23,3%	42,1%	0,0%	56,7%	87,8%	93,5%	97,9%	95,3%	98,5%	32,6%	38,3%	39,6%	NO	13,3%	NA	NA
	fes-boulemane	62,1%	62,2%	4,3%	40,4%	65,2%	0,7%	60,8%	87,1%	100,0%	94,7%	91,2%	98,1%	39,5%	29,1%	59,4%	NO	14,5%	NA	NA
	taza-al hoceima-taounate	58,2%	48,8%	2,5%	15,9%	42,3%	0,3%	47,8%	83,2%	93,2%	94,9%	91,1%	100,0%	22,3%	36,1%	19,6%	NO	7,2%	NA	NA
	tanger-tetouan	57,9%	56,5%	7,1%	28,6%	29,1%	0,4%	53,4%	82,3%	96,6%	92,8%	90,4%	99,3%	22,1%	60,6%	36,0%	NO	11,8%	NA	NA
Overall		63,0%	62,9%	5,4%	30,6%	52,2%	0,5%	61,2%	86,6%	96,2%	95,0%	90,7%	98,5%	26,0%	50,1%	37,8%	NO	12,5%	32,0%	68,0%
Q5/Q1 ratio		1,20	3,23	10,95	5,74	0,74	0,00	3,29	1,07	1,10	1,11	1,18	1,03	1,40	1,23	3,03	NO	4,22	0,44	1,43
Q5-Q1 difference		11,6	66,1	14,8	50,1	-14,8	-0,1	65,4	6,0	8,8	0,0	9,9	14,9	2,5	8,1	38,9	NO	15,2	-24,5	24,5
Slope index		13,0	85,6	15,5	57,9	-16,9	0,8	84,1	6,8	11,5	11,6	19,4	3,5	12,3	10,7	47,0	NO	19,2	NA	NA
Concentration index		3,7	22,8	47,6	32,5	-5,7	41,4	23,1	1,4	1,9	2,0	3,6	0,6	7,8	2,6	19,2	NO	25,5	NA	NA

	Wealth quintiles				
	Q1	Q2	Q3	Q4	Q5
Mean coverage	56,3%	64,6%	68,3%	75,5%	80,7%
Coverage gap	43,7%	35,4%	31,7%	24,5%	19,3%

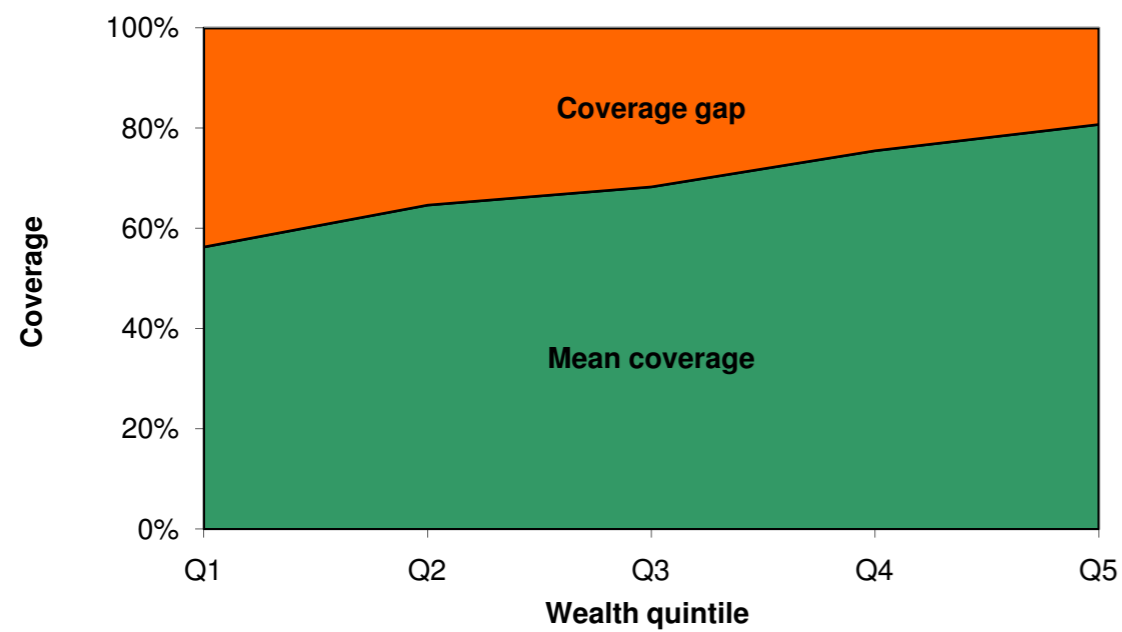


Fig 1. Mean coverage of selected interventions and corresponding coverage gap (how much is needed to reach universal coverage), by wealth quintile.

	Antenatal care (4+ visits)	Skilled attendant at delivery	Care seeking for pneumonia	ORT and continued feeding	BCG vaccine	DPT3 vaccine	Measles vaccine	Family planning needs satisfied
Poorest quintile	10,6	29,6	19,2	42,8	96,8	89,0	83,4	84,5
Richest quintile	50,1	66,1	38,9	9,9	2,5	9,9	14,9	6,0
Richest quintile	60,7	95,7	58,1	52,7	99,3	98,9	98,3	90,5

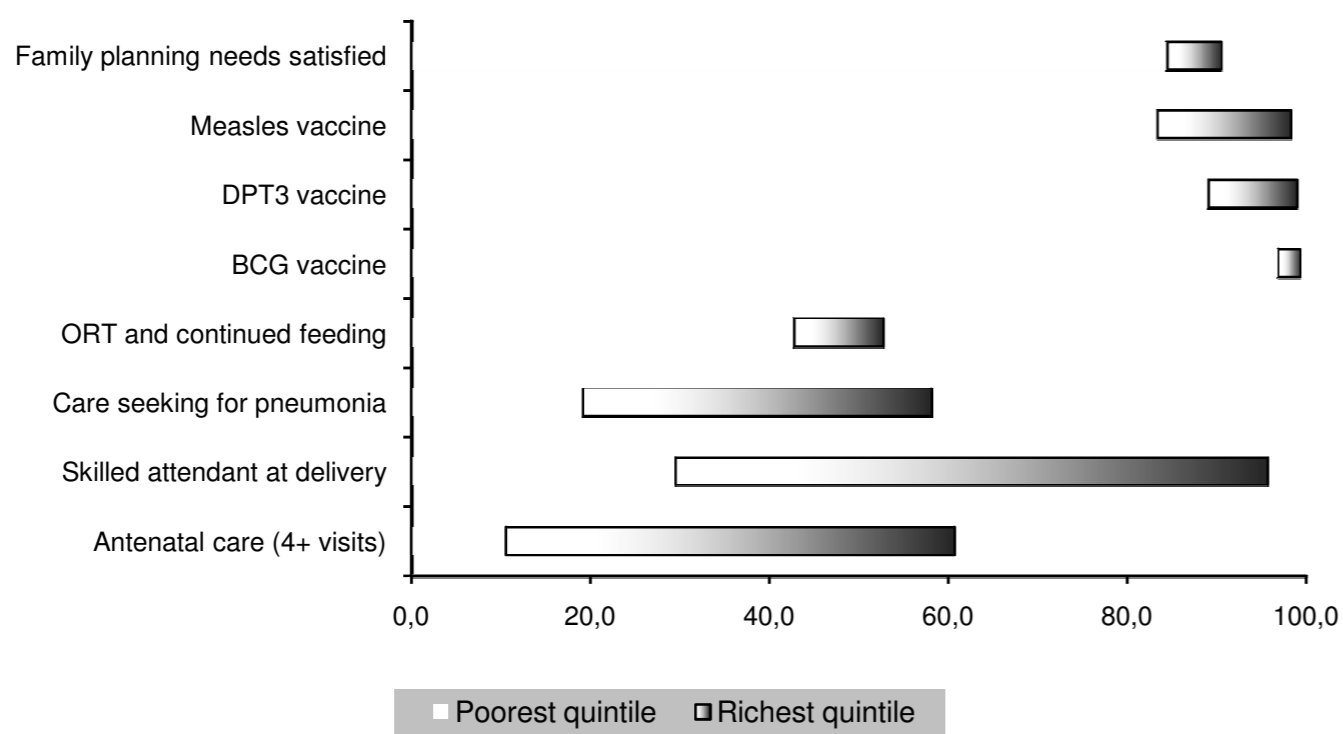


Fig 2. Coverage levels in the poorest and richest quintiles for selected interventions along the continuum of care.

Co-coverage interventions	Wealth quintile				
	Q1	Q2	Q3	Q4	Q5
0	0,055	0,027	0,013	0,003	0,002
1	0,450	0,313	0,195	0,088	0,041
2	0,235	0,299	0,348	0,390	0,317
3	0,066	0,099	0,152	0,225	0,326
4	0,076	0,071	0,082	0,067	0,071
5	0,070	0,098	0,058	0,062	0,042
6	0,033	0,064	0,103	0,093	0,105
7	0,010	0,026	0,043	0,063	0,086
8	0,004	0,004	0,006	0,009	0,008
9					
Total	1,000	1,000	1,000	1,000	1,000

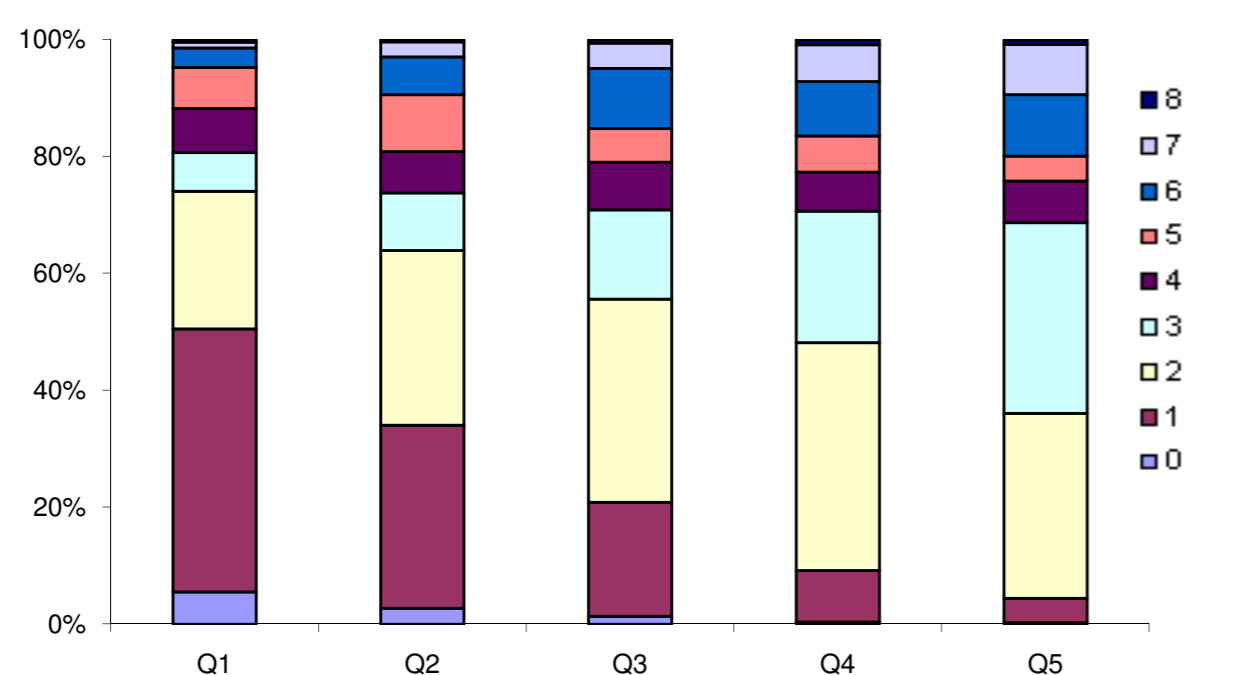


Fig 3. Percentage of children aged 1-4 years according to the number of key child-survival interventions received, by wealth quintile.