

		Contraceptive prevalence rate	Skilled attendant at delivery	C-section rate	Antenatal care (4+ visits)	Early initiation of breastfeeding	Postnatal care for babies born at home	Postnatal care for all babies*	Family planning needs satisfied	Improved water sources	DPT3 vaccine	Measles vaccine	BCG vaccine	Vitamin A administration	ORT and continued feeding	Care seeking for pneumonia	Insecticide-treated use by children	Co-coverage (6 or more)	Coverage gap	Mean coverage
Child's sex	Male	NA	47,8%	1,8%	53,7%	64,0%	5,5%	50,9%	NA	NA	73,0%	77,4%	88,2%	50,3%	46,0%	55,6%	ND	15,4%	NA	NA
	Female	NA	48,0%	2,0%	53,3%	66,0%	5,4%	50,4%	NA	NA	71,5%	76,2%	86,9%	52,0%	47,2%	55,1%	ND	13,4%	NA	NA
Region of residence	Urban	33,2%	81,1%	5,3%	72,1%	57,6%	17,4%	84,5%	62,7%	86,7%	87,2%	90,8%	96,5%	67,5%	57,1%	59,8%	ND	21,6%	NA	NA
	Rural	22,4%	34,3%	0,5%	45,2%	68,0%	4,1%	36,7%	55,7%	60,1%	65,9%	70,9%	83,8%	44,5%	41,3%	52,8%	ND	11,3%	NA	NA
Wealth quintiles	Q1	19,1%	24,8%	0,3%	36,3%	70,0%	2,9%	27,2%	53,4%	60,9%	53,0%	61,1%	75,2%	39,2%	40,1%	42,2%	ND	8,2%	53,6%	46,4%
	Q2	21,1%	33,5%	0,2%	44,7%	68,5%	4,3%	36,0%	53,8%	64,3%	64,5%	67,5%	85,9%	43,3%	42,4%	53,8%	ND	11,0%	47,1%	52,9%
	Q3	26,4%	42,8%	0,6%	52,4%	67,6%	4,3%	44,6%	58,9%	56,2%	72,1%	77,9%	88,4%	50,8%	46,4%	53,2%	ND	12,2%	41,5%	58,5%
	Q4	22,5%	68,7%	2,3%	64,8%	64,3%	11,5%	71,9%	51,7%	70,9%	87,3%	91,2%	95,7%	60,0%	47,9%	65,9%	ND	20,5%	33,6%	66,4%
	Q5	42,0%	89,1%	8,1%	78,5%	49,3%	36,1%	93,4%	69,2%	92,9%	96,8%	96,4%	99,8%	71,6%	60,2%	62,5%	ND	24,4%	22,1%	77,9%
Maternal education	A	19,8%	31,5%	0,9%	42,5%	68,7%	3,8%	33,7%	53,3%	NO	59,6%	65,7%	80,0%	41,7%	42,0%	47,5%	ND	9,7%	NA	NA
	B	28,0%	58,1%	1,9%	59,4%	63,5%	7,6%	61,3%	58,7%	NO	80,8%	84,3%	93,1%	56,8%	48,8%	56,9%	ND	17,3%	NA	NA
	C	50,3%	90,7%	7,6%	79,6%	50,7%	27,9%	94,3%	75,2%	NO	96,6%	97,1%	99,3%	76,2%	60,3%	78,4%	ND	26,1%	NA	NA
	D	53,6%	100,0%	31,2%	95,2%	23,9%	100,0%	100,0%	76,3%	NO	100,0%	100,0%	100,0%	76,3%	87,4%	79,0%	ND	28,9%	NA	NA
Country region	niassa	33,5%	47,4%	0,7%	57,6%	86,3%	1,2%	46,7%	70,5%	53,1%	54,9%	51,9%	81,4%	37,4%	35,9%	45,2%	ND	10,6%	NA	NA
	cabo delgado	24,9%	31,6%	0,7%	55,1%	56,7%	4,8%	33,0%	55,1%	65,2%	70,8%	80,2%	85,3%	49,5%	35,7%	64,2%	ND	11,3%	NA	NA
	nampula	36,2%	38,3%	2,3%	47,6%	70,0%	2,7%	38,5%	73,1%	81,0%	62,2%	69,4%	83,5%	49,5%	48,1%	48,5%	ND	13,5%	NA	NA
	zambezia	13,7%	32,4%	0,5%	28,5%	66,5%	0,9%	33,6%	44,9%	71,7%	54,1%	63,3%	73,0%	50,4%	46,2%	43,3%	ND	9,3%	NA	NA
	tete	26,4%	46,9%	0,5%	50,9%	61,5%	6,0%	50,6%	56,5%	41,9%	63,6%	72,0%	88,3%	47,3%	26,6%	62,2%	ND	9,5%	NA	NA
	manica	10,4%	56,2%	0,8%	62,7%	84,9%	9,1%	60,3%	33,4%	53,4%	74,2%	81,5%	93,1%	56,4%	56,2%	79,8%	ND	15,6%	NA	NA
	sofala	21,0%	51,1%	1,2%	56,6%	66,3%	3,1%	53,1%	58,1%	62,5%	77,1%	74,9%	86,2%	43,5%	34,5%	58,9%	ND	13,9%	NA	NA
	inhambane	13,0%	49,0%	1,0%	56,7%	60,1%	4,7%	52,1%	34,6%	72,5%	93,6%	92,9%	99,1%	42,7%	44,7%	54,9%	ND	16,2%	NA	NA
	gaza	16,6%	60,6%	1,9%	66,9%	51,0%	19,0%	70,1%	38,0%	51,0%	91,3%	91,7%	97,1%	55,7%	62,1%	59,6%	ND	22,3%	NA	NA
	maputo provincia maputo cidade	38,4%	85,2%	6,3%	78,9%	67,0%	49,8%	92,7%	65,2%	79,5%	98,4%	95,2%	100,0%	64,4%	71,1%	55,2%	ND	24,6%	NA	NA
Overall		25,5%	47,9%	1,9%	53,5%	65,0%	5,5%	50,6%	58,1%	69,0%	72,3%	76,8%	87,6%	51,2%	46,6%	55,4%	ND	14,4%	40,7%	59,3%
Q5/Q1 ratio		2,20	3,59	27,15	2,16	0,70	12,45	3,44	1,29	1,52	1,83	1,58	1,33	1,83	1,50	1,48	ND	2,98	0,41	1,68
Q5-Q1 difference		22,9	64,3	7,8	42,2	-20,7	33,2	66,2	15,7	31,9	0,0	43,8	35,3	24,6	32,4	20,3	ND	16,2	-31,5	31,5
Slope index		25,3	80,5	8,2	52,6	-21,5	28,1	82,6	17,0	11,5	55,7	47,4	30,5	40,3	22,7	28,1	ND	20,8	NA	NA
Concentration index		15,1	26,7	67,2	16,0	-4,7	35,9	25,9	4,9	7,8	12,6	10,0	5,7	12,7	7,9	8,2	ND	23,2	NA	NA

	Wealth quintiles				
	Q1	Q2	Q3	Q4	Q5
Mean coverage	46,4%	52,9%	58,5%	66,4%	77,9%
Coverage gap	53,6%	47,1%	41,5%	33,6%	22,1%

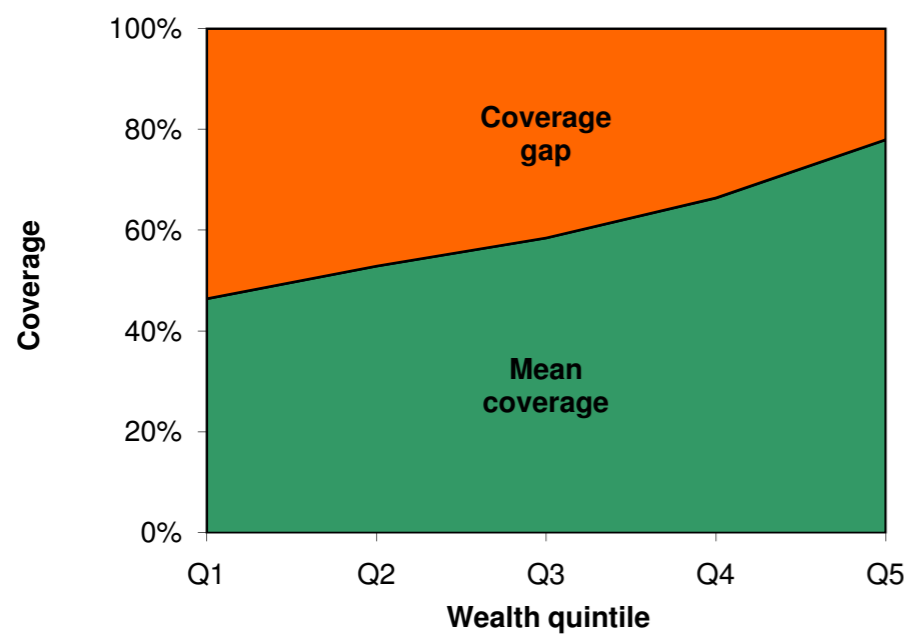


Fig 1. Mean coverage of selected interventions and corresponding coverage gap (how much is needed to reach universal coverage), by wealth quintile.

	Antenatal care (4+ visits)	Skilled attendant at delivery	Care seeking for pneumonia	ORT and continued feeding	BCG vaccine	DPT3 vaccine	Measles vaccine	Family planning needs satisfied
Poorest quin	36,3	24,8	42,2	40,1	75,2	53,0	61,1	53,4
Richest quin	42,2	64,3	20,3	20,1	24,6	43,8	35,3	15,7
Richest quin	78,5	89,1	62,5	60,2	99,8	96,8	96,4	69,2

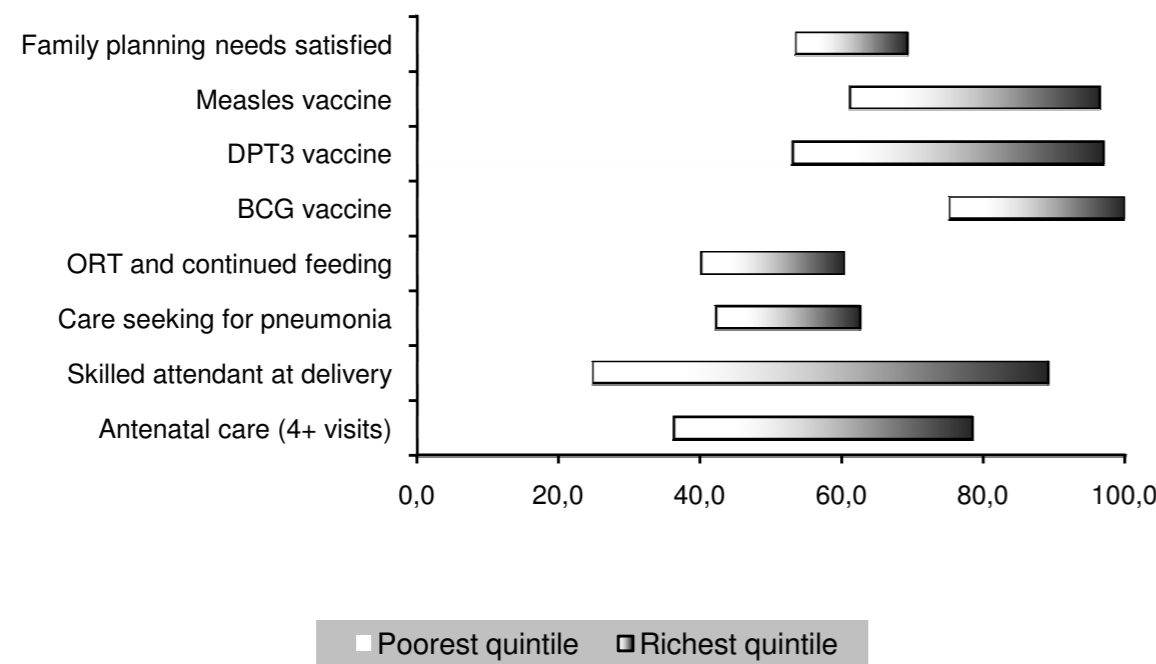


Fig 2. Coverage levels in the poorest and richest quintiles for selected interventions along the continuum of care.

	Wealth quintile				
Co-coverage	Q1	Q2	Q3	Q4	Q5
0	0,162	0,121	0,122	0,038	0,004
1	0,305	0,245	0,211	0,118	0,058
2	0,187	0,213	0,216	0,197	0,113
3	0,137	0,150	0,140	0,214	0,250
4	0,069	0,099	0,104	0,150	0,188
5	0,058	0,063	0,084	0,078	0,143
6	0,039	0,061	0,067	0,080	0,053
7	0,031	0,035	0,041	0,075	0,090
8	0,012	0,014	0,014	0,049	0,102
9					
Total	1,000	1,000	1,000	1,000	1,000

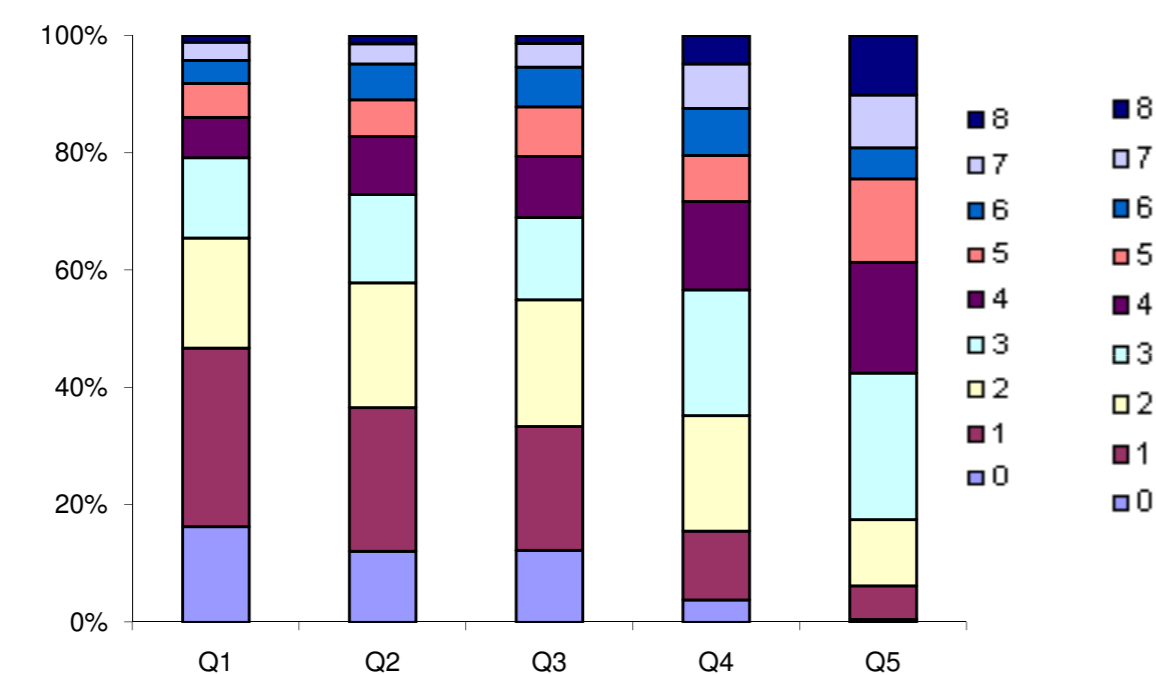


Fig 3. Percentage of children aged 1-4 years according to the number of key child-survival interventions received, by wealth quintile.