

		Contraceptive prevalence rate	Skilled attendant at delivery	C-section rate	Antenatal care (4+ visits)	Early initiation of breastfeeding	Postnatal care for babies born at home	Postnatal care for all babies*	Family planning needs satisfied	Improved water sources	DPT3 vaccine	Measles vaccine	BCG vaccine	Vitamin A administration	ORT and continued feeding	Care seeking for pneumonia	Insecticide-treated use by children	Co-coverage (6 or more)	Coverage gap	Mean coverage
Child's sex	Male	NA	72,9%	15,5%	84,0%	42,3%	9,3%	75,0%	NA	NA	87,1%	74,2%	97,1%	ND	61,3%	66,1%	ND	11,2%	NA	NA
	Female	NA	71,0%	15,3%	83,5%	49,3%	9,6%	72,1%	NA	NA	85,8%	76,8%	94,8%	ND	58,7%	67,8%	ND	11,3%	NA	NA
Region of residence	Urban	74,3%	92,4%	23,4%	91,9%	42,7%	20,9%	92,0%	92,2%	92,5%	90,6%	75,8%	96,5%	ND	66,2%	68,3%	ND	14,8%	NA	NA
	Rural	64,4%	46,7%	5,6%	72,4%	49,4%	6,6%	48,0%	85,9%	58,2%	81,3%	75,0%	95,3%	ND	53,3%	65,4%	ND	6,8%	NA	NA
Wealth quintiles	Q1	58,1%	33,8%	3,4%	64,7%	51,0%	6,3%	33,6%	80,9%	33,0%	81,0%	70,0%	91,6%	ND	51,7%	66,0%	ND	3,9%	32,5%	67,5%
	Q2	69,0%	59,6%	6,6%	77,4%	50,0%	7,6%	59,2%	87,2%	76,9%	82,8%	78,5%	98,6%	ND	56,0%	65,7%	ND	9,9%	24,4%	75,6%
	Q3	74,7%	88,7%	16,2%	89,8%	48,0%	18,2%	90,0%	92,9%	83,1%	86,3%	71,2%	97,2%	ND	60,4%	64,8%	ND	13,6%	17,5%	82,5%
	Q4	76,5%	96,2%	22,1%	93,8%	40,9%	35,3%	95,4%	93,5%	95,3%	90,0%	77,3%	98,6%	ND	68,4%	69,8%	ND	16,9%	13,3%	86,7%
	Q5	71,3%	99,6%	39,6%	96,6%	33,4%	18,1%	96,8%	92,2%	98,5%	98,2%	82,8%	92,9%	ND	75,4%	70,1%	ND	14,3%	11,0%	89,0%
Maternal education	A	56,4%	37,3%	4,5%	67,4%	52,0%	7,0%	39,7%	80,5%	NO	88,6%	74,2%	97,2%	ND	31,3%	62,4%	ND	2,5%	NA	NA
	B	66,0%	45,7%	4,5%	70,3%	50,0%	6,6%	47,3%	87,6%	NO	78,9%	72,2%	92,7%	ND	60,6%	65,1%	ND	6,3%	NA	NA
	C	72,7%	65,0%	9,0%	79,9%	50,2%	9,0%	65,9%	88,7%	NO	83,5%	70,5%	97,2%	ND	56,9%	67,1%	ND	11,0%	NA	NA
	D	73,8%	95,8%	27,4%	94,1%	39,3%	23,2%	94,2%	92,8%	NO	92,3%	80,6%	96,7%	ND	66,0%	68,6%	ND	15,3%	NA	NA
Country region	amazonas	70,2%	43,1%	5,6%	67,7%	54,6%	2,1%	48,5%	89,5%	85,0%	77,1%	78,4%	90,1%	ND	60,3%	74,7%	ND	9,1%	NA	NA
	ancash	65,4%	54,5%	10,0%	83,4%	55,0%	5,3%	54,7%	86,0%	92,8%	82,9%	74,4%	92,9%	ND	60,1%	79,8%	ND	8,2%	NA	NA
	apurimac	72,2%	71,3%	6,5%	79,3%	59,4%	20,1%	82,8%	89,7%	67,1%	91,3%	85,0%	100,0%	ND	60,9%	84,5%	ND	13,2%	NA	NA
	arequipa	74,8%	80,9%	16,1%	91,2%	33,9%	10,2%	80,4%	93,9%	95,1%	78,0%	79,2%	94,6%	ND	79,9%	75,7%	ND	10,5%	NA	NA
	ayacucho	72,2%	78,6%	7,7%	76,3%	56,5%	13,8%	73,7%	89,5%	60,0%	79,8%	68,9%	97,7%	ND	54,0%	59,5%	ND	5,3%	NA	NA
	cajamarca	71,4%	40,2%	3,8%	75,1%	58,9%	2,3%	44,0%	92,2%	63,3%	76,8%	74,5%	93,3%	ND	58,2%	65,8%	ND	6,2%	NA	NA
	callao	71,6%	94,6%	18,6%	100,0%	42,0%	48,9%	93,9%	92,3%	100,0%	100,0%	84,4%	92,6%	ND	86,5%	56,2%	ND	33,2%	NA	NA
	cusco	65,1%	71,8%	4,5%	90,6%	54,8%	16,8%	68,9%	89,1%	81,1%	97,2%	76,2%	95,7%	ND	37,4%	49,7%	ND	5,9%	NA	NA
	hauncavelica	58,3%	42,4%	3,4%	71,6%	50,9%	8,8%	44,7%	82,6%	31,2%	83,4%	63,4%	96,8%	ND	55,3%	71,4%	ND	3,9%	NA	NA
	huanuco	60,1%	48,7%	5,9%	64,6%	55,6%	4,0%	51,7%	76,9%	54,3%	90,3%	71,7%	100,0%	ND	55,7%	63,4%	ND	7,6%	NA	NA
	ica	75,0%	99,5%	24,7%	88,9%	45,3%	24,8%	98,3%	91,9%	94,0%	96,2%	75,2%	100,0%	ND	69,6%	83,7%	ND	26,5%	NA	NA
	junin	73,3%	64,8%	11,8%	80,2%	46,3%	6,2%	62,2%	91,0%	69,4%	76,5%	64,4%	97,9%	ND	63,9%	64,1%	ND	4,0%	NA	NA
	la libertad	72,2%	65,7%	21,6%	79,6%	51,6%	5,7%	69,0%	89,1%	80,2%	79,1%	72,3%	93,6%	ND	49,3%	62,5%	ND	11,6%	NA	NA
	lambayeque	72,0%	81,5%	18,1%	84,7%	51,4%	0,0%	77,3%	90,0%	86,8%	80,3%	73,0%	100,0%	ND	41,8%	55,9%	ND	9,9%	NA	NA
	lima	73,0%	94,6%	29,1%	92,5%	34,2%	30,7%	94,8%	91,6%	92,5%	92,7%	79,7%	96,0%	ND	75,5%	70,9%	ND	13,4%	NA	NA
	loreto	60,4%	45,3%	3,1%	65,5%	44,1%	1,0%	48,1%	81,7%	43,3%	80,3%	58,9%	87,9%	ND	39,6%	68,5%	ND	8,6%	NA	NA
	madre de dios	69,3%	81,7%	10,1%	82,3%	61,0%	8,9%	80,7%	85,1%	79,8%	81,8%	77,0%	100,0%	ND	54,0%	58,5%	ND	7,5%	NA	NA
	moquegua	78,2%	93,9%	33,5%	95,5%	41,5%	23,4%	93,9%	93,5%	82,9%	86,9%	76,4%	100,0%	ND	72,3%	51,5%	ND	12,1%	NA	NA
	pasco	79,9%	83,5%	6,4%	83,0%	46,0%	19,9%	78,6%	95,1%	71,6%	80,7%	72,3%	94,9%	ND	58,4%	78,1%	ND	10,9%	NA	NA
	piura	69,5%	78,3%	15,1%	87,5%	55,2%	0,0%	80,8%	89,7%	63,5%	80,8%	81,7%	98,2%	ND	68,3%	59,1%	ND	14,7%	NA	NA
puno	71,5%	50,6%	6,8%	80,3%	29,0%	23,4%	52,8%	92,5%	81,4%	82,7%	76,4%	98,6%	ND	67,6%	69,8%	ND	10,7%	NA	NA	
san martin	69,1%	69,2%	13,5%	85,6%	47,1%	3,6%	71,9%	89,8%	80,4%	95,3%	77,9%	95,3%	ND	34,5%	61,4%	ND	9,1%	NA	NA	
tacna	81,4%	92,7%	30,2%	96,3%	36,1%	29,6%	92,7%	92,3%	99,5%	100,0%	78,2%	100,0%	ND	64,1%	63,0%	ND	13,3%	NA	NA	
tumbes	77,5%	89,6%	31,7%	92,8%	52,0%	5,9%	91,5%	95,4%	76,8%	95,6%	83,0%	95,8%	ND	56,7%	79,0%	ND	19,9%	NA	NA	
ucayali	69,7%	70,4%	9,3%	65,7%	52,0%	5,2%	72,0%	87,0%	81,2%	96,3%	77,5%	100,0%	ND	50,6%	72,8%	ND	18,8%	NA	NA	
Overall		70,7%	72,0%	15,4%	83,7%	45,7%	9,5%	73,6%	89,9%	79,2%	86,5%	75,5%	96,0%	ND	60,0%	66,9%	ND	11,2%	20,7%	79,3%
Q5/Q1 ratio		1,23	2,95	11,60	1,49	0,66	2,88	2,89	1,14	2,98	1,21	1,18	1,01	ND	1,46	1,06	ND	3,68	0,34	1,32
Q5-Q1 difference		13,1	65,8	36,2	31,9	-17,6	11,8	63,2	11,3	65,5	17,1	12,8	1,3	ND	23,6	4,0	ND	10,4	-21,5	21,5
Slope index		15,8	91,6	38,4	42,6	-18,5	27,2	89,1	13,5	80,1	17,7	9,9	4,7	ND	26,9	4,6	ND	16,1	NA	NA
Concentration index		3,5	20,7	44,3	8,1	-7,3	32,9	18,9	2,4	14,8	3,8	2,3	0,7	ND	8,0	2,1	ND	23,5	NA	NA

	Wealth quintiles				
	Q1	Q2	Q3	Q4	Q5
Mean coverage	67,5%	75,6%	82,5%	86,7%	89,0%
Coverage gap	32,5%	24,4%	17,5%	13,3%	11,0%

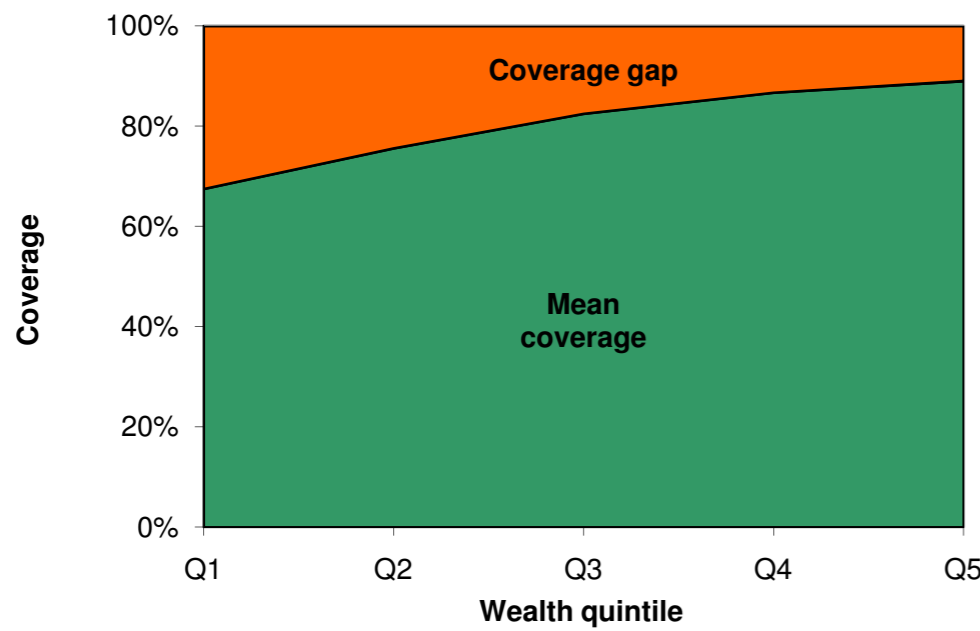


Fig 1. Mean coverage of selected interventions and corresponding coverage gap (how much is needed to reach universal coverage), by wealth quintile.

	Antenatal care (4+ visits)	Skilled attendant at delivery	Care seeking for pneumonia	ORT and continued feeding	BCG vaccine	DPT3 vaccine	Measles vaccine	Family planning needs satisfied
Poorest quintile	64,7	33,8	66,0	51,7	91,6	81,0	70,0	80,9
Richest quintile	31,9	65,8	4,0	23,6	1,3	17,1	12,8	11,3
Richest quintile	96,6	99,6	70,1	75,4	92,9	98,2	82,8	92,2

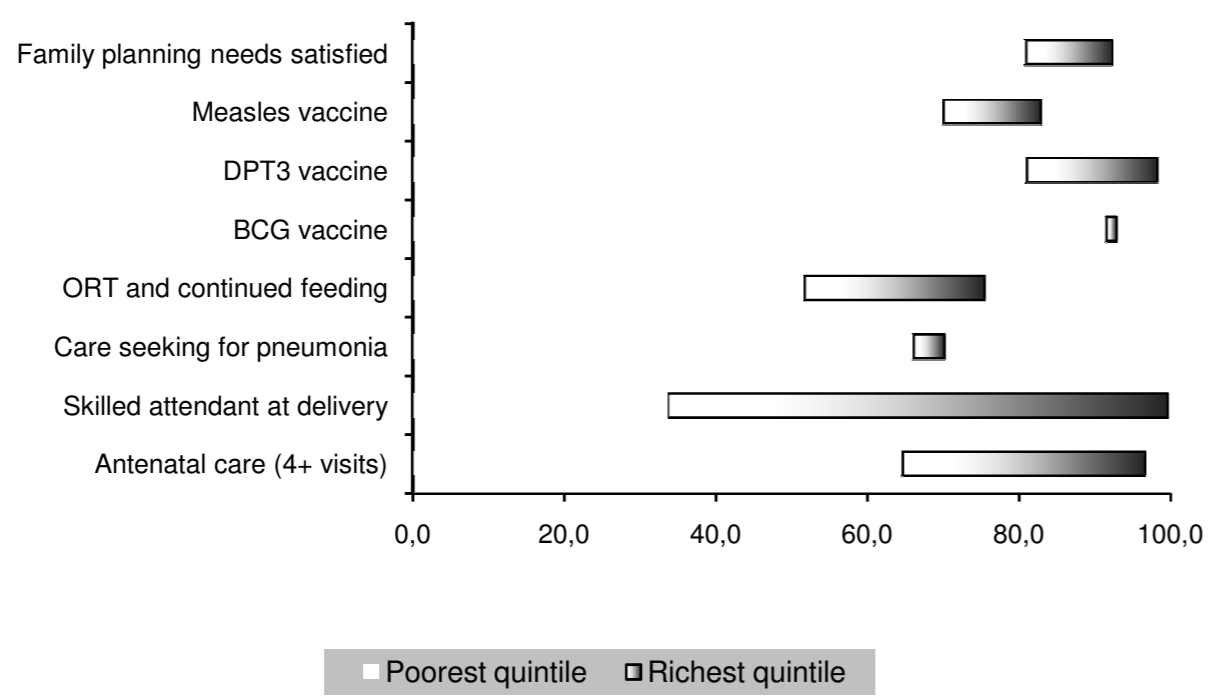


Fig 2. Coverage levels in the poorest and richest quintiles for selected interventions along the continuum of care.

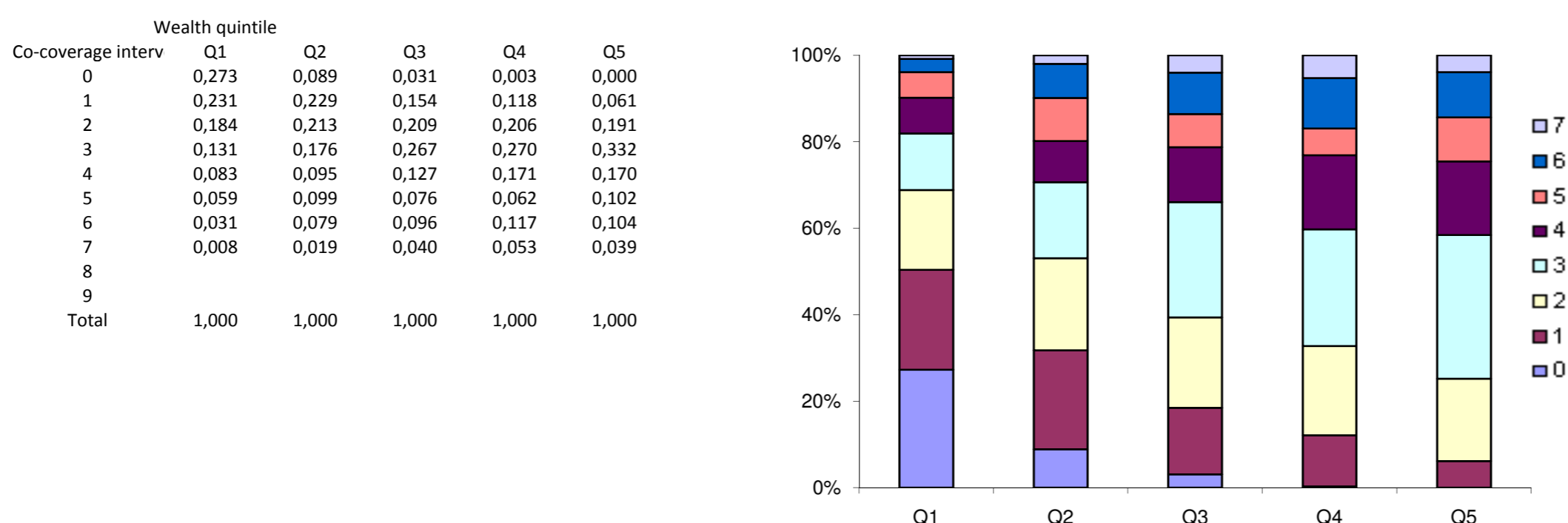


Fig 3. Percentage of children aged 1-4 years according to the number of key child-survival interventions received, by wealth quintile.