

		Contraceptive prevalence rate	Skilled attendant at delivery	C-section rate	Antenatal care (4+ visits)	Early initiation of breastfeeding	Postnatal care for babies born at home	Postnatal care for all babies*	Family planning needs satisfied	Improved water sources	DPT3 vaccine	Measles vaccine	BCG vaccine	Vitamin A administration	ORT and continued feeding	Care seeking for pneumonia	Insecticide-treated use by children (6 or more)	Co-coverage (6 or more)	Coverage gap	Mean coverage
Child's sex	Male	NA	29,7%	3,2%	13,1%	65,3%	2,0%	30,9%	NA	NA	86,5%	85,2%	95,6%	82,5%	23,9%	27,7%	11,5%	7,8%	NA	NA
	Female	NA	27,3%	2,7%	13,6%	65,0%	2,3%	28,8%	NA	NA	89,7%	86,9%	97,4%	82,9%	23,4%	28,3%	12,6%	7,3%	NA	NA
Region of residence	Urban	31,6%	55,9%	7,5%	17,5%	68,6%	3,2%	56,5%	47,9%	92,4%	87,3%	89,9%	97,6%	84,7%	30,0%	41,0%	25,2%	10,9%	NA	NA
	Rural	15,2%	24,0%	2,2%	12,6%	64,6%	2,1%	25,5%	28,3%	78,3%	88,2%	85,4%	96,3%	82,4%	22,7%	25,6%	9,8%	7,0%	NA	NA
Wealth quintiles	Q1	11,0%	16,6%	1,3%	10,4%	63,4%	1,6%	18,0%	21,6%	66,7%	86,9%	85,3%	95,8%	80,5%	20,7%	23,1%	3,7%	4,8%	63,5%	36,5%
	Q2	15,2%	19,4%	2,2%	11,6%	65,5%	1,5%	20,5%	28,9%	80,6%	86,1%	84,2%	96,3%	86,7%	17,5%	26,9%	9,3%	6,9%	61,3%	38,7%
	Q3	15,7%	23,3%	1,7%	11,6%	66,5%	2,0%	24,9%	28,5%	80,0%	88,7%	84,4%	95,1%	83,0%	22,7%	24,6%	7,4%	5,4%	60,3%	39,7%
	Q4	14,8%	28,2%	2,4%	13,5%	62,1%	2,7%	29,8%	28,0%	84,1%	90,6%	88,3%	97,0%	81,2%	28,9%	22,9%	12,3%	8,8%	58,4%	41,6%
	Q5	31,8%	59,6%	7,9%	20,5%	68,6%	4,5%	60,6%	48,4%	91,1%	88,0%	88,3%	98,5%	81,7%	30,7%	43,6%	29,6%	12,4%	45,9%	54,1%
Maternal education	A	10,8%	17,8%	2,1%	12,5%	61,8%	1,7%	19,2%	21,8%	NO	84,8%	82,8%	94,2%	78,4%	23,2%	24,6%	5,6%	5,0%	NA	NA
	B	17,1%	27,1%	2,5%	12,0%	65,5%	2,2%	28,5%	30,4%	NO	89,1%	86,1%	97,0%	83,2%	21,3%	26,5%	11,0%	7,8%	NA	NA
	C	25,0%	43,6%	4,3%	15,6%	69,9%	3,0%	44,7%	41,3%	NO	89,4%	89,2%	98,2%	87,8%	32,2%	37,4%	21,0%	9,8%	NA	NA
	D	51,5%	93,6%	17,6%	39,5%	62,9%	10,2%	93,7%	73,8%	NO	92,2%	98,0%	99,2%	82,4%	37,6%	52,2%	49,6%	17,5%	NA	NA
Country region	city of kigali	42,3%	66,6%	11,5%	21,7%	65,4%	5,5%	67,6%	59,1%	NO	82,7%	86,3%	96,8%	78,8%	33,5%	47,0%	28,6%	10,2%	NA	NA
	kigali ngali	13,9%	26,5%	0,8%	8,4%	81,3%	1,0%	27,3%	27,9%	81,5%	83,4%	80,7%	91,0%	85,3%	22,8%	23,5%	6,4%	4,3%	NA	NA
	gitarama	19,0%	38,8%	5,3%	15,0%	70,5%	4,9%	41,9%	34,4%	78,9%	90,6%	94,0%	98,9%	85,1%	32,1%	38,8%	18,6%	8,4%	NA	NA
	butare	13,2%	28,4%	2,7%	17,4%	70,6%	1,3%	29,0%	25,6%	94,3%	92,6%	95,6%	98,3%	87,2%	25,5%	30,4%	19,6%	11,5%	NA	NA
	gikongoro	10,9%	13,6%	1,7%	6,9%	71,7%	1,0%	14,1%	22,1%	80,9%	96,1%	93,0%	97,6%	91,4%	22,9%	19,2%	3,1%	4,2%	NA	NA
	cyangugu	17,4%	35,4%	5,3%	21,4%	61,9%	2,2%	37,6%	31,3%	73,9%	79,8%	88,0%	97,7%	78,9%	23,9%	20,8%	19,6%	10,4%	NA	NA
	kibuye	9,7%	25,8%	2,0%	7,3%	59,4%	0,5%	26,1%	19,9%	90,4%	97,1%	92,4%	99,0%	86,0%	22,0%	16,9%	12,4%	6,4%	NA	NA
	gisenyi	15,2%	19,0%	1,8%	8,5%	55,0%	3,9%	21,7%	28,4%	76,3%	83,9%	74,9%	94,5%	58,3%	27,5%	21,5%	6,2%	4,7%	NA	NA
	ruhengeri	13,9%	29,5%	1,7%	16,8%	53,7%	1,0%	29,7%	24,0%	79,2%	93,1%	94,3%	98,2%	88,2%	20,8%	35,0%	5,2%	9,3%	NA	NA
	byumba	15,9%	24,6%	1,7%	13,5%	74,5%	2,9%	26,6%	30,1%	85,6%	83,4%	85,7%	95,9%	91,4%	15,9%	29,9%	12,9%	9,0%	NA	NA
umutara	15,2%	29,0%	2,1%	14,4%	65,8%	2,3%	30,5%	27,4%	58,1%	90,4%	74,6%	93,6%	80,8%	21,9%	23,5%	14,4%	7,2%	NA	NA	
kibungo	27,2%	18,0%	2,2%	9,8%	56,1%	1,1%	18,5%	42,4%	72,0%	85,6%	73,9%	96,9%	89,6%	22,3%	23,5%	8,4%	5,5%	NA	NA	
Overall		17,4%	28,5%	2,9%	13,3%	65,2%	2,2%	29,8%	31,4%	80,4%	88,1%	86,0%	96,5%	82,7%	23,7%	28,0%	12,1%	7,6%	58,0%	42,0%
Q5/Q1 ratio		2,88	3,60	6,22	1,97	1,08	2,80	3,37	2,24	1,37	1,01	1,04	1,03	1,01	1,48	1,88	8,04	2,56	0,72	1,48
Q5-Q1 difference		20,8	43,0	6,6	10,1	5,2	2,9	42,6	26,8	24,4	1,0	3,0	2,7	1,2	10,0	20,5	25,9	7,6	-17,6	17,6
Slope index		21,3	45,1	6,3	10,5	3,3	3,1	44,9	27,9	26,7	3,4	4,8	2,8	-1,3	14,9	17,4	26,9	8,2	NA	NA
Concentration index		19,6	26,6	35,5	13,4	0,6	20,3	25,3	15,4	4,6	0,6	0,9	0,4	-0,4	11,3	10,3	34,6	17,8	NA	NA

	Wealth quintiles				
	Q1	Q2	Q3	Q4	Q5
Mean coverage	36,5%	38,7%	39,7%	41,6%	54,1%
Coverage gap	63,5%	61,3%	60,3%	58,4%	45,9%

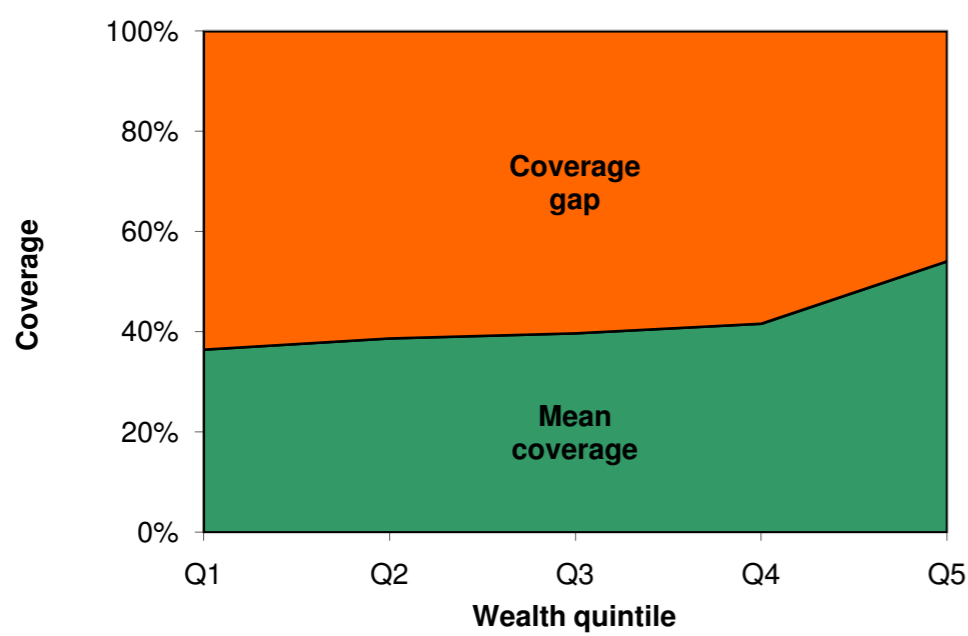


Fig 1. Mean coverage of selected interventions and corresponding coverage gap (how much is needed to reach universal coverage), by wealth quintile.

	Antenatal care (4+ visits)	Skilled attendant at delivery	Care seeking for pneumonia	ORT and continued feeding	BCG vaccine	DPT3 vaccine	Measles vaccine	Family planning needs satisfied
Poorest quintile	10,4	16,6	23,1	20,7	95,8	86,9	85,3	21,6
Richest quintile	10,1	43,0	20,5	10,0	2,7	1,0	3,0	26,8
Richest quintile	20,5	59,6	43,6	30,7	98,5	88,0	88,3	48,4

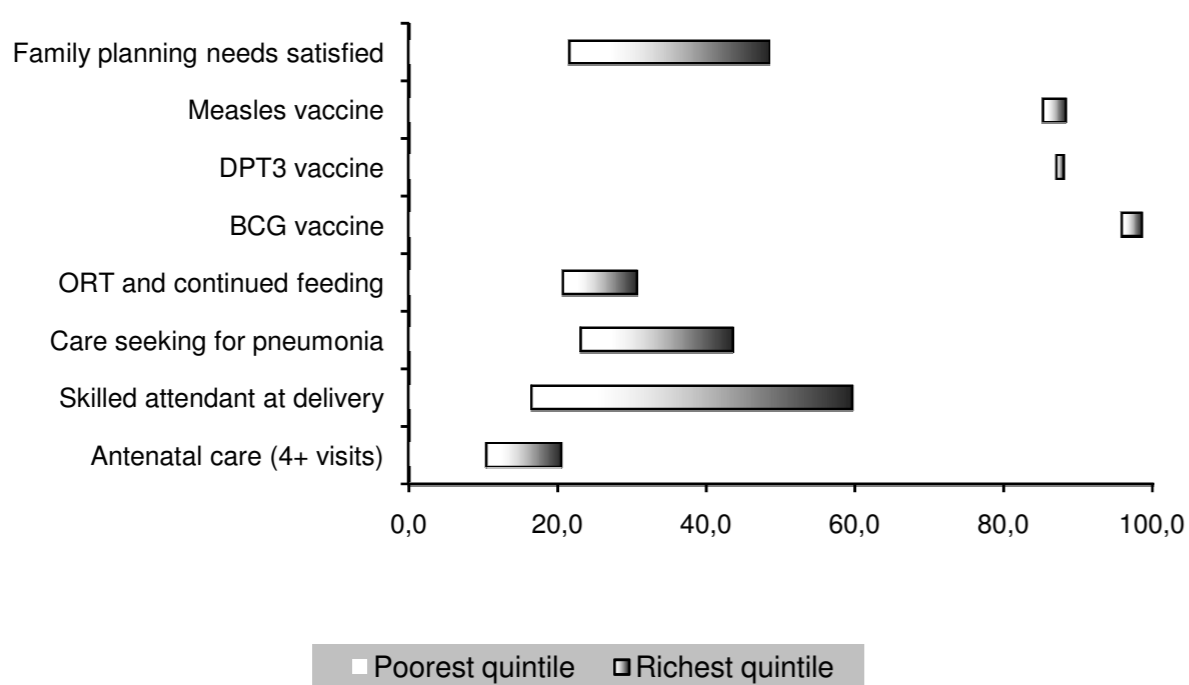


Fig 2. Coverage levels in the poorest and richest quintiles for selected interventions along the continuum of care.

	Wealth quintile				
Co-coverage inter	Q1	Q2	Q3	Q4	Q5
0	0,116	0,067	0,062	0,031	0,015
1	0,334	0,275	0,288	0,292	0,163
2	0,230	0,301	0,276	0,279	0,264
3	0,101	0,105	0,135	0,112	0,227
4	0,100	0,098	0,104	0,106	0,135
5	0,071	0,084	0,081	0,093	0,073
6	0,044	0,049	0,037	0,055	0,066
7	0,004	0,016	0,014	0,023	0,042
8	0,001	0,004	0,003	0,009	0,014
9	0,000	0,000	0,000	0,001	0,002
Total	1,000	1,000	1,000	1,000	1,000

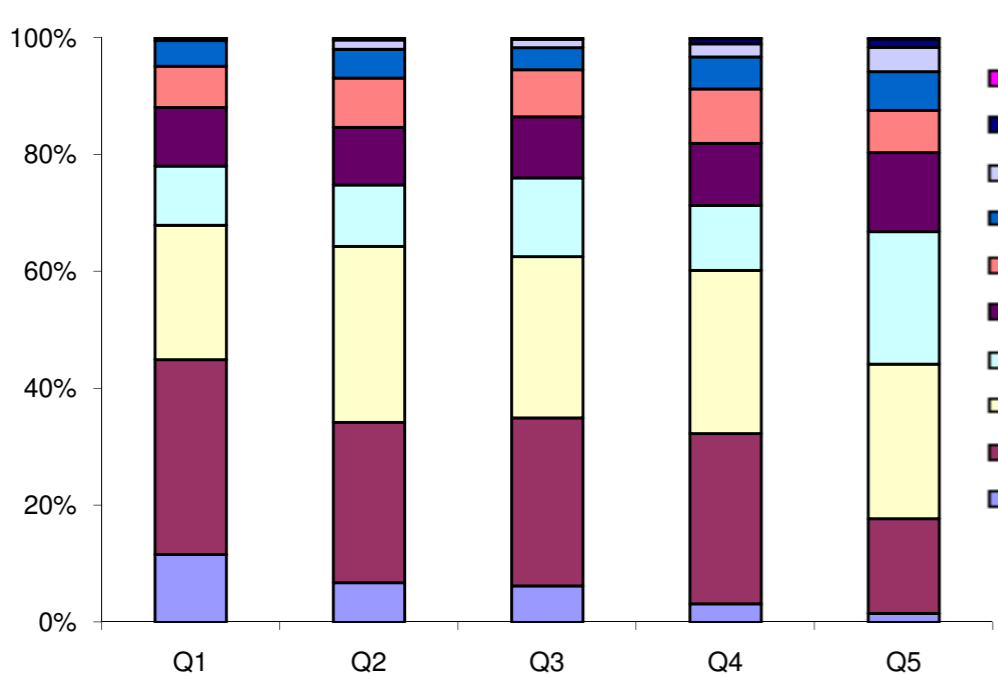


Fig 3. Percentage of children aged 1-4 years according to the number of key child-survival interventions received, by wealth quintile.