

		Contraceptive prevalence rate	Skilled attendant at delivery	C-section rate	Antenatal care (4+ visits)	Early initiation of breastfeeding	Postnatal care for babies born at home	Postnatal care for all babies*	Family planning needs satisfied	Improved water sources	DPT3 vaccine	Measles vaccine	BCG vaccine	Vitamin A administration	ORT and continued feeding	Care seeking for pneumonia	Insecticide-treated use by children	Co-coverage (6 or more)	Coverage gap	Mean coverage	
Child's sex	Male	NA	53,4%	3,4%	37,6%	22,6%	15,2%	68,7%	NA	NA	77,9%	74,2%	92,6%	76,1%	44,3%	49,4%	7,0%	13,4%	NA	NA	
	Female	NA	51,1%	3,1%	40,1%	23,3%	16,7%	67,6%	NA	NA	79,3%	74,4%	90,7%	77,8%	40,4%	45,0%	6,7%	12,9%	NA	NA	
Region of residence	Urban	20,3%	85,2%	6,6%	50,7%	23,1%	31,5%	92,3%	38,8%	100,0%	79,7%	78,2%	92,0%	78,9%	44,1%	54,2%	7,0%	17,8%	NA	NA	
	Rural	6,0%	33,4%	1,4%	31,2%	22,8%	14,1%	54,3%	16,2%	98,5%	77,8%	71,8%	91,5%	75,8%	41,7%	41,5%	6,8%	10,4%	NA	NA	
Wealth quintiles	Q1	3,7%	20,3%	0,7%	26,2%	22,6%	10,5%	36,5%	10,7%	99,8%	72,5%	72,1%	92,2%	77,7%	40,2%	34,7%	3,1%	8,9%	62,8%	37,2%	
	Q2	6,3%	30,8%	1,3%	29,1%	22,1%	14,7%	51,9%	16,9%	98,6%	74,7%	72,2%	91,4%	72,1%	42,8%	38,4%	6,9%	8,6%	58,6%	41,4%	
	Q3	10,3%	55,3%	2,1%	36,7%	26,0%	25,9%	78,1%	23,5%	97,8%	82,5%	71,6%	90,5%	71,8%	40,8%	41,9%	11,2%	12,7%	51,9%	48,1%	
	Q4	16,0%	83,8%	7,2%	46,9%	24,5%	33,9%	93,3%	32,3%	99,5%	80,2%	76,0%	91,1%	84,3%	46,0%	57,8%	7,6%	17,6%	42,1%	57,9%	
	Q5	24,6%	89,7%	7,0%	60,7%	18,3%	26,7%	95,8%	45,9%	100,0%	84,5%	81,4%	93,6%	80,3%	44,3%	61,2%	5,5%	20,2%	35,0%	65,0%	
Maternal education	A	6,5%	42,6%	1,8%	34,4%	22,7%	15,1%	60,0%	17,1%	NO	76,2%	70,0%	90,2%	74,6%	40,7%	41,7%	6,6%	11,4%	NA	NA	
	B	20,4%	70,6%	6,1%	43,9%	24,4%	24,7%	85,8%	37,3%	NO	80,1%	80,8%	94,3%	83,2%	49,0%	52,8%	7,4%	16,1%	NA	NA	
	C	28,5%	87,0%	8,0%	56,6%	21,7%	16,0%	94,2%	48,5%	NO	92,7%	93,7%	97,3%	81,9%	41,9%	64,1%	7,9%	19,7%	NA	NA	
	D	42,2%	96,1%	15,7%	62,1%	23,6%	0,0%	98,0%	70,5%	NO	100,0%	95,3%	100,0%	80,6%	65,1%	48,1%	10,5%	26,3%	NA	NA	
Country region	dakar	21,4%	93,1%	10,1%	53,2%	19,7%	28,3%	95,1%	39,4%	100,0%	77,3%	78,6%	89,9%	77,5%	45,6%	56,4%	4,2%	18,0%	NA	NA	
	diourbel	4,0%	51,0%	1,5%	35,2%	9,8%	25,1%	74,8%	10,6%	100,0%	79,9%	63,9%	88,0%	81,2%	40,8%	36,3%	2,5%	11,5%	NA	NA	
	fatick	8,2%	35,5%	0,8%	33,6%	22,6%	22,1%	60,4%	19,6%	99,9%	79,1%	76,0%	92,2%	83,3%	47,6%	41,9%	4,7%	10,1%	NA	NA	
	kaolack	6,6%	34,9%	0,9%	32,2%	16,2%	12,5%	51,9%	15,9%	100,0%	77,0%	70,1%	91,4%	76,0%	52,4%	42,4%	4,9%	10,3%	NA	NA	
	kolda	10,1%	25,9%	1,8%	34,8%	29,3%	6,7%	38,2%	28,5%	100,0%	71,3%	77,0%	95,0%	87,6%	37,6%	57,0%	7,7%	12,9%	NA	NA	
	louga	6,2%	49,6%	2,0%	32,5%	42,0%	12,8%	66,1%	15,6%	99,9%	86,9%	74,4%	93,3%	70,8%	32,8%	35,3%	3,0%	13,2%	NA	NA	
	matam	1,2%	40,5%	0,5%	26,6%	49,7%	13,9%	54,4%	3,9%	97,3%	65,0%	59,8%	86,7%	62,2%	42,8%	50,8%	25,9%	9,7%	NA	NA	
	saint-louis	10,6%	48,5%	2,8%	38,3%	39,6%	15,9%	66,0%	25,5%	91,6%	90,0%	87,0%	95,0%	72,0%	36,2%	49,6%	19,8%	16,3%	NA	NA	
	tambacounda	6,3%	27,5%	1,0%	29,2%	14,3%	8,1%	40,1%	18,6%	97,3%	67,3%	66,1%	89,5%	69,6%	33,6%	55,0%	7,3%	6,9%	NA	NA	
	thies	17,2%	62,7%	2,6%	41,8%	20,4%	35,3%	85,8%	35,2%	100,0%	83,0%	77,7%	92,8%	74,8%	31,4%	42,1%	5,6%	14,9%	NA	NA	
ziguinchor	24,5%	50,1%	5,6%	45,2%	22,3%	21,1%	77,5%	46,4%	100,0%	85,5%	85,9%	100,0%	89,7%	56,3%	60,8%	8,4%	14,5%	NA	NA		
Overall		11,8%	52,3%	3,3%	38,8%	22,9%	15,9%	68,1%	27,2%	99,2%	78,6%	74,3%	91,7%	76,9%	42,6%	47,4%	6,9%	13,1%	50,4%	49,6%	
Q5/Q1 ratio		6,72	4,42	10,20	2,32	0,81	2,54	2,63	4,28	1,00	1,17	1,13	1,02	1,03	1,10	1,76	2,28	0,56	1,75		
Q5-Q1 difference		20,9	69,4	6,4	34,5	-4,2	16,2	59,3	35,2	0,2	12,0	9,3	1,4	2,6	4,1	26,5	2,4	11,3	-27,8	27,8	
Slope index		25,3	94,4	8,7	39,7	-0,4	27,4	83,0	42,5	0,5	15,2	8,9	0,3	6,7	5,5	34,6	5,2	14,9	NA	NA	
Concentration index		36,2	29,9	45,9	17,7	-0,9	24,0	19,8	27,1	0,1	3,0	2,2	0,3	1,6	2,5	12,4	8,9	19,3	NA	NA	

	Wealth quintiles				
	Q1	Q2	Q3	Q4	Q5
Mean coverage	37,2%	41,4%	48,1%	57,9%	65,0%
Coverage gap	62,8%	58,6%	51,9%	42,1%	35,0%

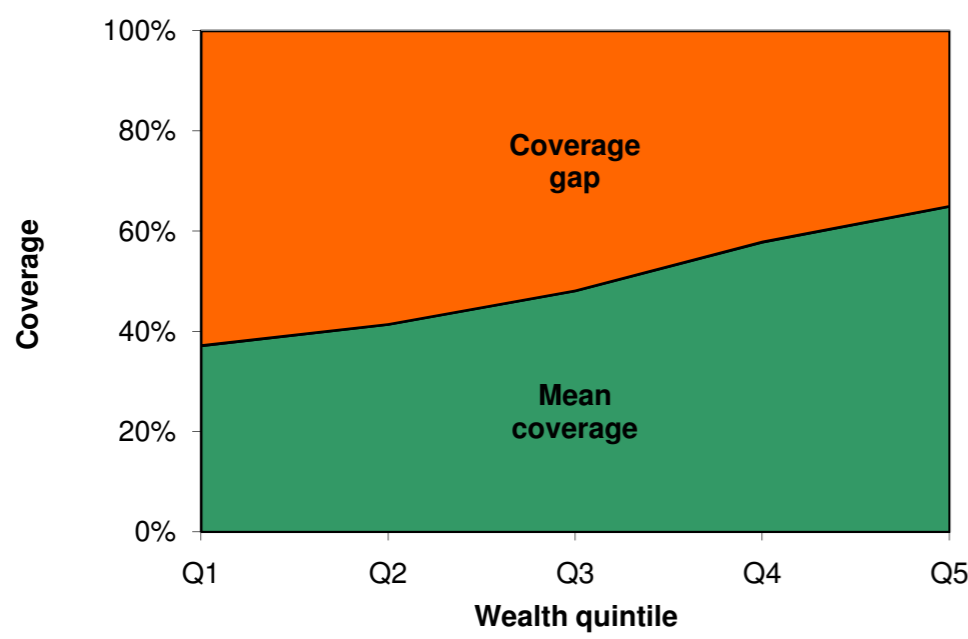


Fig 1. Mean coverage of selected interventions and corresponding coverage gap (how much is needed to reach universal coverage), by wealth quintile.

	Antenatal care (4+ visits)	Skilled attendant at delivery	Care seeking for pneumonia	ORT and continued feeding	BCG vaccine	DPT3 vaccine	Measles vaccine	Family planning needs satisfied
Poorest quintile	26,2	20,3	34,7	40,2	92,2	72,5	72,1	10,7
Richest quintile	34,5	69,4	26,5	4,1	1,4	12,0	9,3	35,2
Richest quintile	60,7	89,7	61,2	44,3	93,6	84,5	81,4	45,9

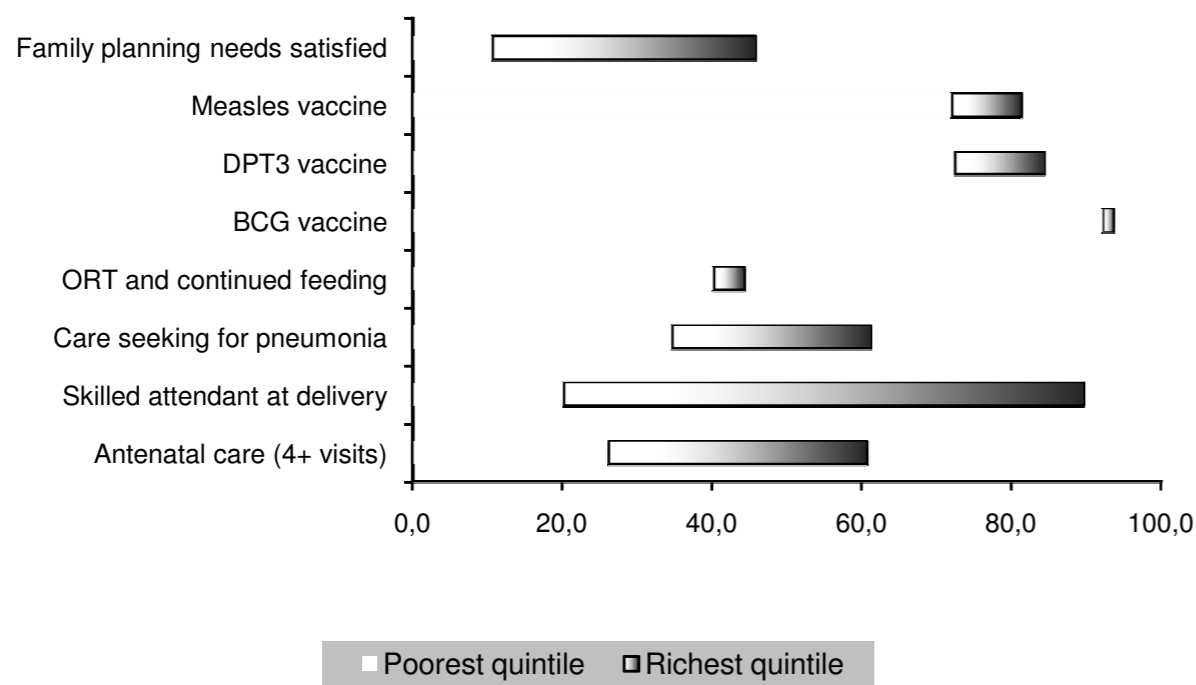


Fig 2. Coverage levels in the poorest and richest quintiles for selected interventions along the continuum of care.

Co-coverage inter	Wealth quintile				
	Q1	Q2	Q3	Q4	Q5
0	0,009	0,016	0,022	0,002	0,004
1	0,350	0,293	0,200	0,062	0,057
2	0,268	0,246	0,260	0,293	0,268
3	0,119	0,156	0,176	0,220	0,229
4	0,084	0,117	0,126	0,150	0,153
5	0,081	0,086	0,089	0,097	0,088
6	0,058	0,053	0,069	0,093	0,094
7	0,026	0,028	0,049	0,059	0,086
8	0,005	0,004	0,008	0,022	0,022
9	0,000	0,001	0,001	0,002	0,000
Total	1,000	1,000	1,000	1,000	1,000

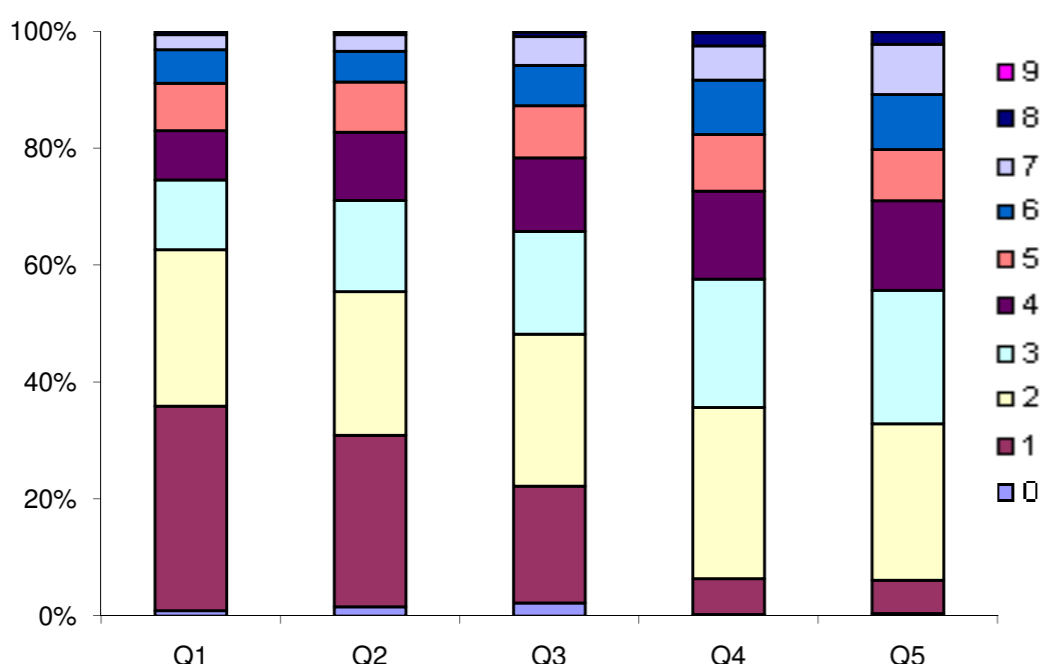


Fig 3. Percentage of children aged 1-4 years according to the number of key child-survival interventions received, by wealth quintile.